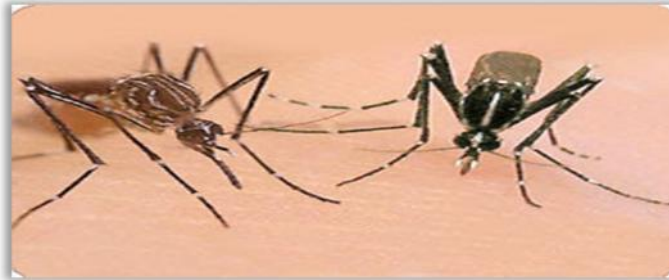


# Vectores para Enfermedades Metaxenicas

Jorge Eliecer Andrade, 2015

## DIFERENCIAS ENTRE *aedes aegypti* y *aedes albopictus*



<b>Aedes aegypti (mosquito patas blancas)</b>	<b>Aedes albopictus (mosquito tigre)</b>
<ul style="list-style-type: none"><li>✓ Color; Oscuro con franjas blancas y negras en las patas. Tiende al marrón más que negro. En dorso posee franjas en forma de lira blanco plateadas.</li><li>✓ Origen : África</li><li>✓ Distribución cosmopolita</li><li>✓ Llego a Norteamérica en 1980</li><li>✓ Pica bajo techo. Se resguarda en casas</li><li>✓ Pica de día. Temprano en la mañana. Temprano en la noche. Nunca durante la noche profunda.</li><li>✓ Prefiere sitios más urbanizados. Presencia de personas y lugares para reproducirse.</li><li>✓ Longitud: 5-10 mm.</li><li>✓ Menos agresivo</li></ul>	<ul style="list-style-type: none"><li>✓ Color; negro con bandas blancas. Tiende al marrón más que al negro. Patas con franjas blancas y negras.</li><li>✓ Distribución originaria en Asia, Islas del Océano Pacífico e Índico, China, Japón, Hawaii, Madagascar, Venezuela (Caracas, Dto. Capital, cementerio del sur).</li><li>✓ Llego a Norteamérica en 1985</li><li>✓ Longitud; 5-10 mm</li><li>✓ Muy agresivo</li><li>✓ Prefiere sitios menos urbanizados. Prefiere alimentarse y depositar sus huevos lejos de viviendas humanas.</li></ul> <p>Notable franja blanca central en tórax y cabeza.</p>

# Vectores para Enfermedades Metaxenicas

Jorge Eliecer Andrade, 2015



*Aedes albopictus* y *Aedes aegypti*

# Vectores para Enfermedades Metaxenicas

Jorge Eliecer Andrade, 2015

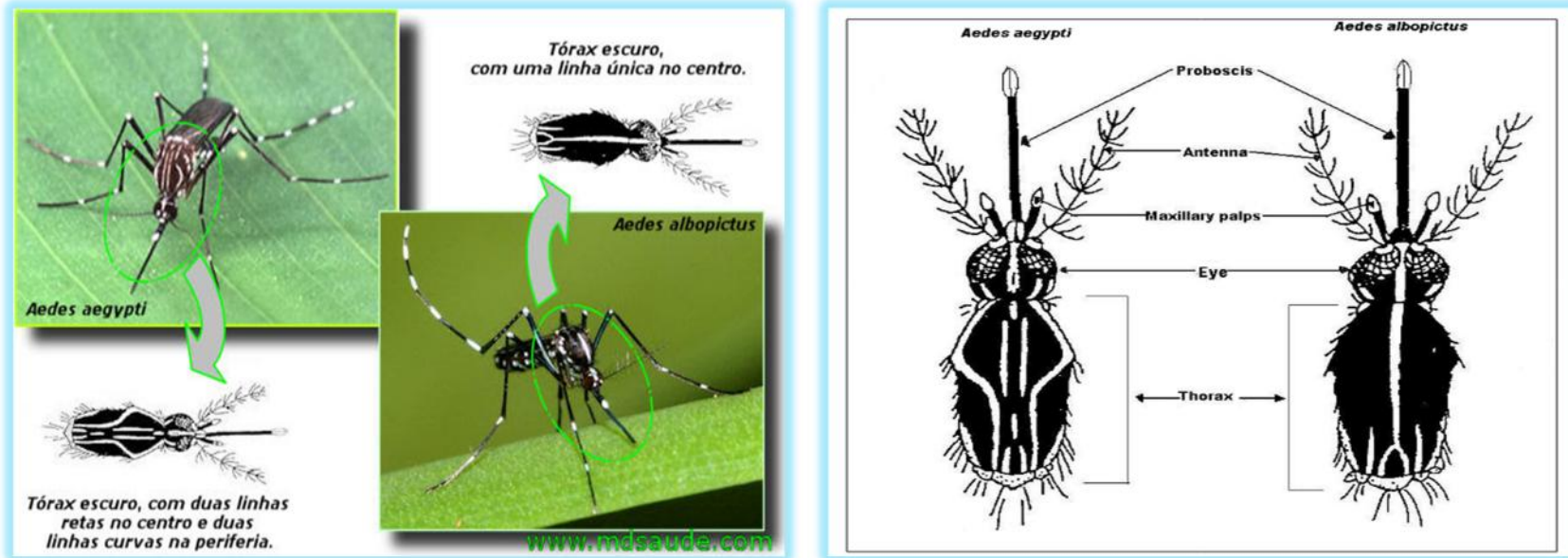
## Etiopatogenia viral. Evolución clínica Desarrollo febril de la enfermedad

<b>Fiebre dengue</b>	<b>Fiebre chikungunya</b> <b>PI: 3-5 días</b>
<p>1.-La temperatura puede ser de 38,5°C. Inicio aguda, corto tiempo, seguida de cefalea, dolor retro ocular, dolor muscular.</p> <p>2.-El dolor articular es menos severo y localizado. Menor tiempo. Artralgia localizada, menos dolorosa y no incapacitante. Cede después de la enfermedad.</p> <p>3.-Puede causar la muerte (alta mortalidad). Fiebre hemorrágica grave con shock.</p> <p>4.-Molestia: ++</p> <p>5.-Mucha gravedad. Alta letalidad.</p> <p>6.-Alta morbilidad-Alta letalidad-Alta mortalidad.</p>	<p>1.-Después del PI, se inician los S/S (6-7 días). El virus después de ser adquirido, permanece en el cuerpo (Viremia) hasta por 7 días.</p> <p>2.-Temperatura superior a 39°C, constante, intensa y prolongada. No es cíclica. Corta duración.</p> <p>3.-Fiebre y dolor articular se instalan súbitamente (diferencia con dengue).</p> <p>4.-Cefalea acentuada.</p> <p>5.-Nauseas</p> <p>6.-Molestia: +++</p> <p>7.-Alta morbilidad. Baja letalidad. Baja mortalidad.</p> <p>8.-En su evolución raramente causa la muerte. Poca gravedad. Baja letalidad.</p> <p>9.-Puede Generar síntomas y signos atípicos (casuística Nicaragua)</p> <ul style="list-style-type: none"><li>-Convulsiones, Meningitis, Parálisis</li><li>-Alteraciones oculares: conjuntivitis. Inflamación nervio óptico</li><li>-Enfermedad cardiovascular: Insuficiencia cardiaca. Arritmias. Palpitaciones rápidas o lentas. Miocarditis</li><li>-Trastornos de sangrado: Petequias. Manchas en piel. Erupciones</li></ul> <p>10.-Dolor articular por mucho tiempo: inflamatorio, aparición súbita, progresiva, incapacitante, severo, limitante, generalizado, simétrico. Duración 6 meses a 1 año, (Persona encorvada. Fiebre encorvada). Causa de ausentismo laboral y escolar. Artralgias simétricas.</p>

# Vectores para Enfermedades Metaxenicas

Jorge Eliecer Andrade, 2015

## Parte posterior (cabeza y tórax)



# Vectores para Enfermedades Metaxenicas

Jorge Eliecer Andrade, 2015

## *Pupa de aedes aegypti*

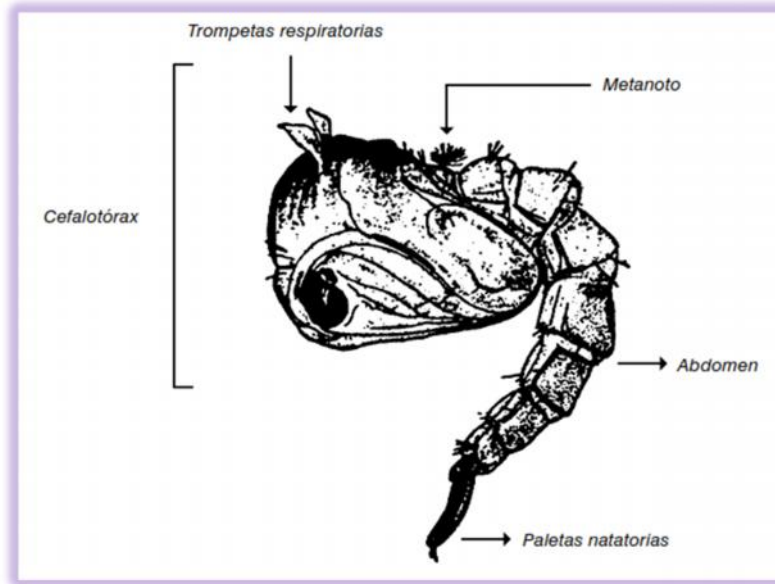


Plate 2.10: An upclose view of *Aedes* pupa